

Số: 1379/QĐ-UBND

Phú Yên, ngày 17 tháng 11 năm 2022

QUYẾT ĐỊNH

**Về việc ban hành Quy trình thực hiện thủ tục
cấp Phiếu lý lịch tư pháp trực tuyến trên địa bàn tỉnh Phú Yên**

CHỦ TỊCH ỦY BAN NHÂN DÂN TỈNH PHÚ YÊN

*Căn cứ Luật Tổ chức Chính quyền địa phương ngày 19 tháng 6 năm 2015;
Căn cứ Luật sửa đổi, bổ sung một số điều của Luật Tổ chức Chính phủ và
Luật Tổ chức chính quyền địa phương ngày 22 tháng 11 năm 2019;*

*Căn cứ Nghị định số 63/2010/NĐ-CP ngày 08 tháng 6 năm 2010 của Chính
phủ về kiểm soát thủ tục hành chính;*

*Căn cứ Nghị định số 92/2017/NĐ-CP ngày 07 tháng 08 năm 2017 của Chính
phủ sửa đổi, bổ sung một số điều của các Nghị định liên quan đến kiểm soát thủ tục
hành chính;*

*Căn cứ Thông tư số 02/2017/TT-VPCP ngày 31 tháng 10 năm 2017 của Bộ
trưởng, Chủ nhiệm Văn phòng Chính phủ hướng dẫn nghiệp vụ về kiểm soát thủ tục
hành chính;*

*Căn cứ Công văn số 1722/BTP-TLLTPQG ngày 30 tháng 5 năm 2022 của
Bộ Tư pháp về việc hướng dẫn tái cấu trúc quy trình thực hiện thủ tục cấp Phiếu lý
lịch tư pháp trực tuyến;*

*Theo đề nghị của Giám đốc Sở Tư pháp tại Tờ trình số 55/TTr-STP ngày 07
tháng 11 năm 2022.*

QUYẾT ĐỊNH:

Điều 1. Ban hành kèm theo Quyết định này Quy trình tiếp nhận, giải quyết
thủ tục cấp Phiếu lý lịch tư pháp trực tuyến trên địa bàn tỉnh Phú Yên.

Điều 2. Giao Sở Thông tin và Truyền thông có trách nhiệm chủ trì, phối hợp
với Sở Tư pháp và các cơ quan liên quan tích hợp quy trình điện tử và cung cấp thủ
tục hành chính này trên Cổng Dịch vụ công tỉnh Phú Yên.

Điều 3. Chánh Văn phòng UBND tỉnh; Giám đốc Sở Tư pháp; Giám đốc Sở
Thông tin và Truyền thông tỉnh; Thủ trưởng các sở, ban, ngành tỉnh; Chủ tịch
UBND các huyện, thị xã, thành phố và Chủ tịch UBND các xã, phường, thị trấn
chịu trách nhiệm thi hành Quyết định này.

Quyết định này có hiệu lực kể từ ngày ký./.

**KT. CHỦ TỊCH
PHÓ CHỦ TỊCH**

Lê Tấn Hồ

QUY TRÌNH

Tiếp nhận, giải quyết thủ tục cấp Phiếu Lý lịch tư pháp trực tuyến

A. QUY TRÌNH CẤP PHIẾU LÝ LỊCH TƯ PHÁP TRỰC TUYẾN (MỨC ĐỘ 3)

I. QUY TRÌNH CẤP PHIẾU LÝ LỊCH TƯ PHÁP TRỰC TUYẾN MỨC ĐỘ 3 THEO QUY ĐỊNH CỦA PHÁP LUẬT HIỆN HÀNH

1. Đối với cá nhân có yêu cầu cấp Phiếu lý lịch tư pháp (Phiếu LLTP)

Bước 1: Nộp hồ sơ yêu cầu cấp Phiếu LLTP

- Cá nhân truy cập vào Cổng Dịch vụ công quốc gia (<https://dichvucong.gov.vn>) hoặc Hệ thống thông tin giải quyết thủ tục hành chính tỉnh Phú Yên <https://dichvucong.phuyen.gov.vn/> (sau đây gọi chung là Cổng dịch vụ công) để đăng ký tài khoản (nếu chưa có tài khoản), đăng nhập vào hệ thống, gửi hồ sơ đăng ký cấp Phiếu LLTP trực tuyến.

- Sau khi đăng nhập vào hệ thống, công dân xác định đúng cơ quan có thẩm quyền cấp Phiếu lý lịch tư pháp, vào mục đăng ký cấp Phiếu LLTP trực tuyến để điền thông tin Tờ khai yêu cầu cấp Phiếu LLTP trực tuyến. Sau khi đăng ký Tờ khai thành công, cá nhân tải đính kèm bản quét (scan) hoặc bản sao được chứng thực điện tử từ bản chính giấy tờ tùy thân (Giấy chứng minh nhân dân/ thẻ căn cước công dân/ Hộ chiếu) lên Cổng dịch vụ công bảo đảm yêu cầu về kỹ thuật và độ chính xác cao, trong đó tiêu chuẩn quét đối với Giấy chứng minh nhân dân/ thẻ căn cước công dân phải bảo đảm tỷ lệ 1:1, quét ở chế độ ảnh (.jpg) với độ phân giải 500 dpi.

Trường hợp ủy quyền yêu cầu cấp Phiếu LLTP số 01, người được ủy quyền tải đính kèm bản quét (scan) văn bản ủy quyền và bản quét (scan) hoặc bản sao chứng thực điện tử từ bản chính giấy tờ tùy thân đang còn giá trị sử dụng của người được ủy quyền.

Bước 2: Tiếp nhận, kiểm tra hồ sơ

- Bộ phận một cửa có trách nhiệm kiểm tra tính chính xác, đầy đủ, thống nhất, hợp lệ của hồ sơ. Sau khi nhận được thông báo có hồ sơ yêu cầu cấp Phiếu LLTP gửi trên Cổng dịch vụ công, Bộ phận một cửa thực hiện tiếp nhận, kiểm tra tính đầy đủ, hợp lệ của hồ sơ:

+ Trường hợp hồ sơ đầy đủ, hợp lệ, trạng thái hồ sơ trên Cổng dịch vụ công là “Được tiếp nhận”, “Yêu cầu thực hiện nghĩa vụ tài chính”. Phần mềm sẽ cấp một mã số hồ sơ trực tuyến cho người đăng ký cấp Phiếu LLTP.

+ Trường hợp hồ sơ chưa đầy đủ, chưa hợp lệ, Bộ phận một cửa gửi thông báo hướng dẫn bổ sung, hoàn thiện hồ sơ qua Cổng dịch vụ công, công dân có thể kiểm tra tình trạng xử lý hồ sơ khi đăng nhập vào Cổng dịch vụ công. Trạng thái hồ sơ trên Cổng dịch vụ công là “Yêu cầu bổ sung giấy tờ”.

+ Trường hợp hồ sơ bị từ chối cấp Phiếu LLTP theo quy định tại Điều 49 Luật Lý lịch tư pháp năm 2009, Bộ phận một cửa gửi thông báo từ chối tiếp nhận hồ sơ qua cổng Công dịch vụ công, công dân có thể kiểm tra tình trạng xử lý hồ sơ khi đăng nhập vào Cổng dịch vụ công. Trạng thái hồ sơ trên Cổng dịch vụ công là “*Không được tiếp nhận*”.

- Thanh toán phí cấp Phiếu LLTP: Được thực hiện trực tiếp tại Bộ phận một cửa.

- Phí:

+ Phí cung cấp thông tin lý lịch tư pháp: 200.000 đồng/lần/người.

+ Phí cung cấp thông tin lý lịch tư pháp của sinh viên, người có công với cách mạng, thân nhân liệt sỹ (gồm cha đẻ, mẹ đẻ, vợ (hoặc chồng), con (con đẻ, con nuôi), người có công nuôi dưỡng liệt sỹ): 100.000 đồng/lần/người.

Các trường hợp miễn phí cung cấp thông tin lý lịch tư pháp gồm: Trẻ em theo quy định tại Luật bảo vệ, chăm sóc và giáo dục trẻ em; người cao tuổi theo quy định tại Luật người cao tuổi; người khuyết tật theo quy định tại Luật người khuyết tật; người thuộc hộ nghèo và người cư trú tại các xã đặc biệt khó khăn, đồng bào dân tộc thiểu số ở các xã có điều kiện kinh tế - xã hội đặc biệt khó khăn, xã biên giới, xã an toàn khu theo quy định của pháp luật.

Trường hợp người được cấp Phiếu lý lịch tư pháp đề nghị cấp trên 2 Phiếu trong một lần yêu cầu, thì kể từ phiếu thứ 3 trở đi cơ quan cấp phiếu lý lịch tư pháp thu thêm 5.000đ/phiếu, để bù đắp chi phí cần thiết cho việc in mẫu Phiếu lý lịch tư pháp.

Bước 3. Giải quyết hồ sơ

- Ngay sau khi nhận được phí cấp Phiếu LLTP, Bộ phận một cửa gửi thông báo “*Đang xử lý*” và ngày hẹn trả kết quả qua Cổng dịch vụ công, công dân có thể kiểm tra tình trạng xử lý hồ sơ khi đăng nhập vào Cổng dịch vụ công. Đồng thời, trạng thái hồ sơ trên Cổng dịch vụ công là “*Đang xử lý*”.

- Thời hạn cấp Phiếu LLTP: Theo quy định của Luật LLTP năm 2009.

Bước 4. Trả kết quả cấp Phiếu LLTP

Việc nhận Phiếu LLTP thông qua hình thức trực tiếp hoặc qua dịch vụ bưu chính.

- Trường hợp nhận kết quả trực tiếp, cá nhân xuất trình bản gốc giấy tờ tùy thân để cán bộ tiếp nhận hồ sơ kiểm tra, đối chiếu thông tin trước khi trả Phiếu LLTP.

- Trường hợp nhận kết quả qua dịch vụ bưu chính, cá nhân xuất trình bản gốc giấy tờ tùy thân để bưu tá kiểm tra, đối chiếu thông tin trước khi trả Phiếu LLTP. Việc trả Phiếu LLTP có ký nhận đầy đủ theo quy định của pháp luật.

2. Đối với cơ quan, tổ chức có yêu cầu cấp Phiếu LLTP

Bước 1. Nộp hồ sơ

- Đại diện cơ quan, tổ chức truy cập vào Cổng dịch vụ công để đăng nhập tài khoản sử dụng chữ ký số và gửi văn bản yêu cầu cấp Phiếu LLTP trực tuyến. Các bước đăng nhập tài khoản thực hiện theo hướng dẫn cụ thể trên Cổng dịch vụ công.

Bước 2. Tiếp nhận, kiểm tra hồ sơ

- Sau khi nhận được thông báo có hồ sơ yêu cầu cấp Phiếu LLTP gửi trên Cổng dịch vụ công, Bộ phận một cửa thực hiện tiếp nhận, kiểm tra tính đầy đủ, hợp lệ của hồ sơ:

+ Trường hợp hồ sơ đầy đủ, hợp lệ, trạng thái hồ sơ trên Cổng dịch vụ công là “*Được tiếp nhận*”. Phần mềm sẽ cấp một mã số hồ sơ trực tuyến cho người đăng ký cấp Phiếu LLTP.

+ Trường hợp hồ sơ chưa đầy đủ, chưa hợp lệ, Bộ phận một cửa gửi thông báo hướng dẫn bổ sung, hoàn thiện hồ sơ qua Cổng dịch vụ công, đại diện cơ quan/tổ chức có thể kiểm tra tình trạng xử lý hồ sơ khi đăng nhập vào Cổng dịch vụ công. Trạng thái hồ sơ trên Cổng dịch vụ công là “*Yêu cầu bổ sung giấy tờ*”.

+ Trường hợp hồ sơ bị từ chối cấp Phiếu LLTP theo quy định tại khoản 1 Điều 49 Luật LLTP năm 2009, Bộ phận một cửa gửi thông báo từ chối tiếp nhận hồ sơ qua cổng Cổng dịch vụ công, cơ quan, tổ chức có thể kiểm tra tình trạng xử lý hồ sơ khi đăng nhập vào Cổng dịch vụ công. Trạng thái hồ sơ trên Cổng dịch vụ công là “*Không được tiếp nhận*”.

Bước 3. Giải quyết hồ sơ

- Thời hạn cấp Phiếu LLTP: Theo quy định của Luật LLTP năm 2009.

- Trường hợp nộp hồ sơ yêu cầu cấp Phiếu LLTP trực tuyến (mức độ 3), trạng thái hồ sơ trên Cổng dịch vụ công là “*Đang xử lý*”.

Bước 4. Trả kết quả cấp Phiếu LLTP

- Cơ quan nhà nước, tổ chức chính trị, tổ chức chính trị xã hội, cơ quan tiến hành tố tụng nhận Phiếu LLTP trực tiếp hoặc qua dịch vụ bưu chính.

II. NỘI DUNG TÁI CẤU TRÚC QUY TRÌNH CẤP PHIẾU LLTP TRỰC TUYẾN (MỨC ĐỘ 3) THEO YÊU CẦU CỦA ĐỀ ÁN 06

1. Mục đích

Tái cấu trúc quy trình nộp, tiếp nhận, giải quyết và trả kết quả cấp Phiếu LLTP trực tuyến (mức độ 3) trên Cổng dịch vụ công quốc gia, Cổng dịch vụ công cấp tỉnh phù hợp với yêu cầu của Đề án 06.

2. Phạm vi và điều kiện tái cấu trúc

- Theo yêu cầu của Đề án 06, dịch vụ công thiết yếu cấp Phiếu LLTP phải được tích hợp trên Cổng dịch vụ công quốc gia, Cổng dịch vụ công cấp tỉnh, kết nối khai thác dữ liệu công dân có trong Cơ sở dữ liệu quốc gia về dân cư khi giải quyết thủ tục hành chính (TTHC), công dân không phải cung cấp các thông tin đã có trong Cơ sở dữ liệu quốc gia về dân cư. Việc tái cấu trúc quy trình cấp Phiếu LLTP trực tuyến (mức độ 3) không sửa đổi, bổ sung các quy định tại các văn bản quy phạm pháp luật về LLTP trước khi thực hiện tái cấu trúc quy trình, quá trình tiếp nhận, giải quyết hồ sơ trên Cổng dịch vụ công quốc gia, Hệ thống thông tin giải quyết thủ tục hành chính cấp tỉnh không thay đổi.

Việc tái cấu trúc quy trình cấp Phiếu LLTP trực tuyến (mức độ 3) trên Cổng dịch vụ công quốc gia, Cổng dịch vụ công cấp tỉnh được thực hiện khi Cổng dịch vụ công cấp tỉnh đã hoàn thành việc kết nối với Cổng dịch vụ công quốc gia và Phần mềm quản lý LLTP dùng chung cho các Sở Tư pháp.

- Việc tái cấu trúc quy trình đăng ký cấp Phiếu LLTP trực tuyến (mức độ 3) chỉ được thực hiện khi cơ quan có thẩm quyền ban hành các quy định pháp luật có hiệu lực về định danh và xác thực điện tử, cho phép sử dụng dữ liệu công dân có trong Cơ sở dữ liệu quốc gia về dân cư thay thế cho thành phần hồ sơ, thông tin phải cung cấp khi thực hiện TTHC.

3. Nội dung tái cấu trúc

Bước 1: Nộp hồ sơ

- Cá nhân truy cập vào Cổng dịch vụ công để đăng ký/đăng nhập tài khoản, xác thực định danh điện tử để xác định đúng người có yêu cầu đăng ký cấp Phiếu LLTP.

- Cổng dịch vụ công bảo đảm việc xác thực định danh điện tử, kết nối với Cơ sở dữ liệu quốc gia về dân cư để khai thác các trường thông tin của công dân có trong Cơ sở dữ liệu quốc gia về dân cư (thực hiện dịch vụ khai thác thông tin công dân từ Cơ sở dữ liệu quốc gia về dân cư trên cơ sở số định dạng cá nhân, tự động điền vào biểu mẫu điện tử tương tác trên Cổng dịch vụ công).

Người có yêu cầu cấp Phiếu LLTP trực tuyến (mức độ 3) cung cấp thông tin trên Tờ khai yêu cầu cấp Phiếu LLTP điện tử (Cổng dịch vụ công quốc gia/Cổng dịch vụ công cấp tỉnh phải chỉnh lý biểu mẫu này bảo đảm phù hợp nội dung biểu mẫu Tờ khai yêu cầu cấp Phiếu LLTP ban hành kèm theo Thông tư số 16/2013/TT-BTP); tải đính kèm giấy tờ tùy thân (bao gồm: Bản chụp giấy chứng minh nhân dân/ Thẻ căn cước công dân/Hộ chiếu). Trường hợp các thông tin trong các giấy tờ tùy thân này đã được xác thực và cung cấp bởi Cơ sở dữ liệu quốc gia về dân cư thì không phải tải lên.

Lưu ý:

Trường hợp ủy quyền yêu cầu cấp Phiếu LLTP số 01, người được ủy quyền tải đính kèm bản quét (scan) văn bản ủy quyền.

Bước 2, Bước 3:

Thực hiện như Bước 2, Bước 3 của Quy trình cấp Phiếu LLTP trực tuyến (mức độ 3) theo quy định của pháp luật hiện hành.

Bước 4: Trả kết quả cấp Phiếu LLTP

- Trường hợp nhận Phiếu LLTP trực tiếp hoặc qua dịch vụ bưu chính: cá nhân xuất trình Phiếu hẹn trả kết quả để Bộ phận một cửa hoặc bưu tá kiểm tra, đối chiếu thông tin trước khi trả Phiếu LLTP.

- Trường hợp nhận Phiếu LLTP trực tuyến: cá nhân đăng nhập vào Cổng dịch vụ công để kiểm tra, tải bản điện tử (PDF) Phiếu LLTP là bản giấy đã được ký, đóng dấu và quét (scan) tải lên Kho quản lý dữ liệu điện tử của tổ chức, cá nhân trên Cổng dịch vụ công.

4. Thành phần hồ sơ

4.1. Đối với cá nhân

- Biểu mẫu điện tử Tờ khai yêu cầu cấp Phiếu LLTP mẫu số 03/2013/TT-LLTP hoặc Tờ khai yêu cầu cấp Phiếu LLTP mẫu số 04/2013/TT-LLTP;

- Bản quét (scan) giấy tờ tùy thân, bao gồm: Giấy chứng minh nhân dân/Thẻ căn cước công dân/Hộ chiếu. Trường hợp các thông tin này đã được xác thực và cung cấp bởi Cơ sở dữ liệu quốc gia về dân cư thì không phải tải lên.

- Văn bản ủy quyền trong trường hợp người yêu cầu cấp Phiếu LLTP ủy quyền cho người khác yêu cầu cấp Phiếu LLTP số 01.

4.2. Đối với cơ quan, tổ chức

Văn bản yêu cầu cấp Phiếu LLTP theo mẫu số 05a/2013/TT-LLTP hoặc văn bản yêu cầu cấp Phiếu LLTP theo mẫu 05b/2013/TT-LLTP ban hành kèm theo Thông tư số 16/2013/TT-BTP ngày 11/11/2013 của Bộ trưởng Bộ Tư pháp.

5. Phí cấp Phiếu LLTP và phí dịch vụ bưu chính (áp dụng đối với cá nhân)

5.1. Mức phí cấp Phiếu LLTP thực hiện theo quy định của pháp luật

+ Phí cung cấp thông tin lý lịch tư pháp: 200.000 đồng/lần/người.

+ Phí cung cấp thông tin lý lịch tư pháp của sinh viên, người có công với cách mạng, thân nhân liệt sỹ (gồm cha đẻ, mẹ đẻ, vợ (hoặc chồng), con (con đẻ, con nuôi), người có công nuôi dưỡng liệt sỹ): 100.000 đồng/lần/người.

Các trường hợp miễn phí cung cấp thông tin lý lịch tư pháp gồm: Trẻ em theo quy định tại Luật bảo vệ, chăm sóc và giáo dục trẻ em; người cao tuổi theo quy định tại Luật người cao tuổi; người khuyết tật theo quy định tại Luật người khuyết tật; người thuộc hộ nghèo và người cư trú tại các xã đặc biệt khó khăn, đồng bào dân tộc thiểu số ở các xã có điều kiện kinh tế - xã hội đặc biệt khó khăn, xã biên giới, xã an toàn khu theo quy định của pháp luật.

Trường hợp người được cấp Phiếu lý lịch tư pháp đề nghị cấp trên 2 Phiếu trong một lần yêu cầu, thì kể từ phiếu thứ 3 trở đi cơ quan cấp phiếu lý lịch tư pháp thu thêm 5.000 đồng/phiếu, để bù đắp chi phí cần thiết cho việc in mẫu Phiếu lý lịch tư pháp.

5.2. Mức phí dịch vụ bưu chính: Thực hiện theo quy định của đơn vị cung ứng dịch vụ bưu chính.

6. Căn cứ pháp lý

- Luật Lý lịch tư pháp năm 2009.

- Luật Nhập cảnh, xuất cảnh, quá cảnh, cư trú của người nước ngoài tại Việt Nam năm 2014.

- Luật Căn cước công dân năm 2014.

- Luật Cư trú năm 2020.

- Nghị định số 111/2010/NĐ-CP ngày 23 tháng 11 năm 2010 của Chính phủ quy định chi tiết và hướng dẫn thi hành một số điều của Luật Lý lịch tư pháp.

- Nghị định số 45/2020/NĐ-CP ngày 08 tháng 4 năm 2020 của Chính phủ về thực hiện thủ tục hành chính trên môi trường điện tử.

- Nghị định số 43/2011/NĐ-CP ngày 13 tháng 6 năm 2011 của Chính phủ quy định về việc cung cấp thông tin và dịch vụ công trực tuyến trên Trang thông tin điện tử hoặc Cổng thông tin điện tử của cơ quan nhà nước.

- Quyết định số 06/QĐ-TTg ngày 06 tháng 01 năm 2022 của Thủ tướng Chính phủ phê duyệt Đề án “Phát triển ứng dụng dữ liệu dân cư; định danh và xác thực điện tử phục vụ chuyển đổi số quốc gia giai đoạn 2022-2025, tầm nhìn đến năm 2030”.

- Thông tư số 13/2011/TT-BTP ngày 27 tháng 6 năm 2011 của Bộ Tư pháp về việc ban hành và hướng dẫn sử dụng biểu mẫu và mẫu sổ lý lịch tư pháp.

- Thông tư liên tịch số 04/2012/TTLT-BTP-TANDTC-VKSNDTC-BCA-BQP ngày 10 tháng 5 năm 2012 của Bộ Tư pháp, Tòa án nhân dân tối cao, Viện kiểm sát nhân dân tối cao, Bộ Công an, Bộ Quốc phòng hướng dẫn trình tự, thủ tục tra cứu, xác minh, trao đổi, cung cấp thông tin lý lịch tư pháp.

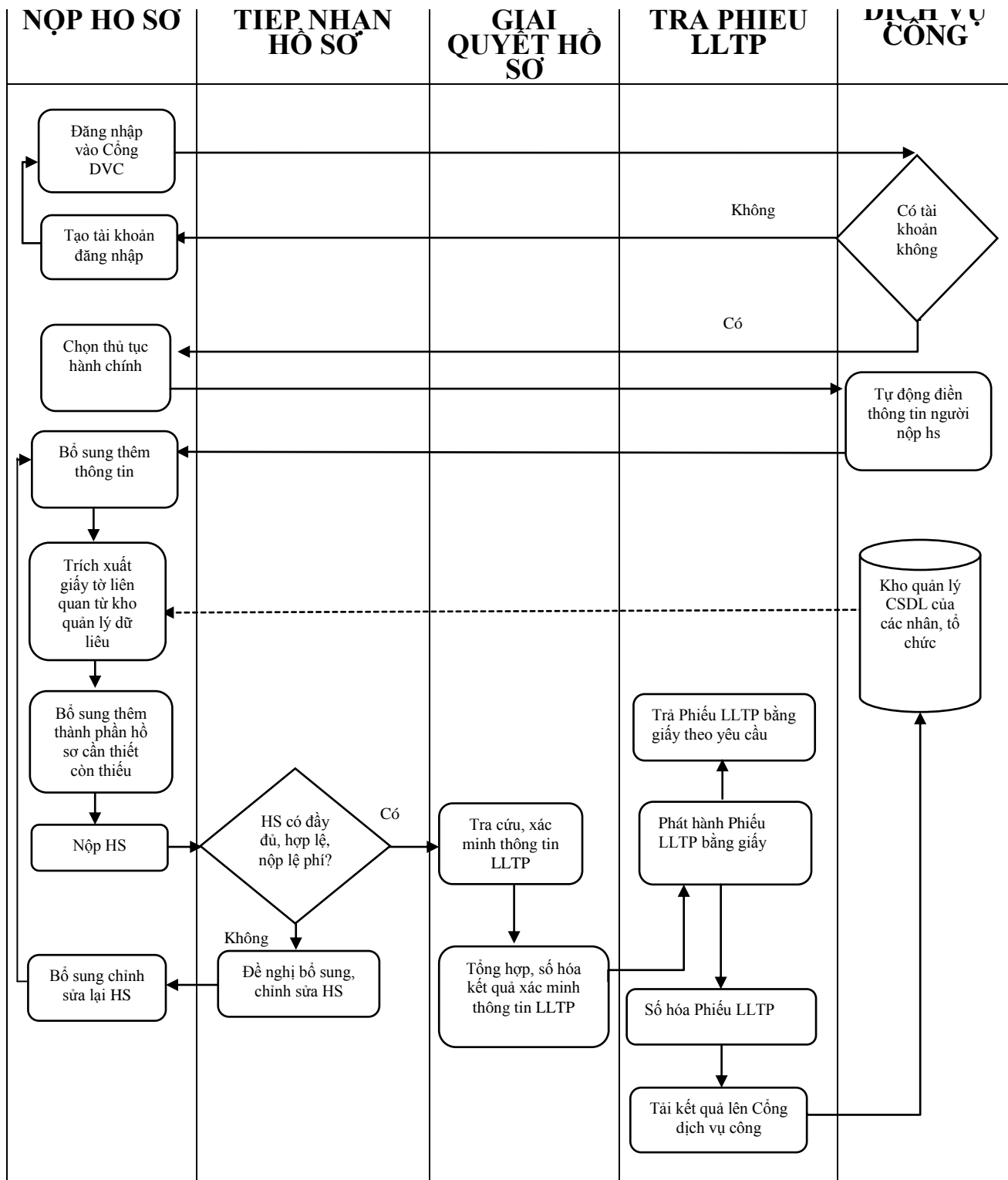
- Thông tư số 16/2013/TT-BTP ngày 11 tháng 11 năm 2013 của Bộ Tư pháp sửa đổi, bổ sung một số điều của Thông tư số 13/2011/TT-BTP ngày 27 tháng 6 năm 2011 về việc ban hành và hướng dẫn sử dụng biểu mẫu và mẫu sổ lý lịch tư pháp.

- Thông tư số 244/2016/TT-BTC ngày 11 tháng 11 năm 2016 của Bộ Tài chính quy định mức thu, chế độ thu, nộp, quản lý và sử dụng phí cung cấp thông tin lý lịch tư pháp.

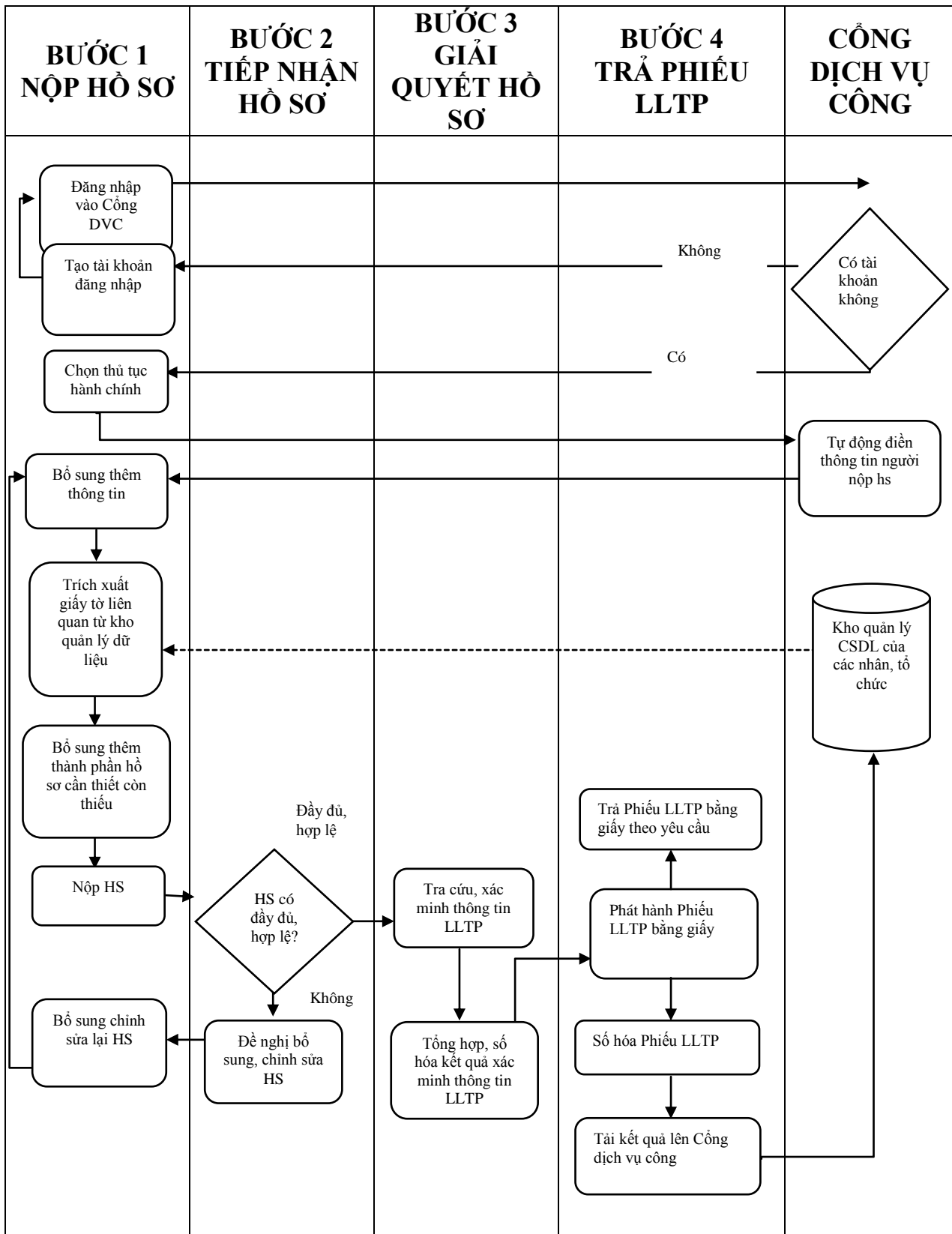
- Thông tư số 32/2017/TT-BTTTT ngày 15 tháng 11 năm 2017 của Bộ Thông tin và Truyền thông quy định về việc cung cấp dịch vụ công trực tuyến và bảo đảm khả năng truy cập thuận tiện đối với trang thông tin điện tử hoặc cổng thông tin điện tử của cơ quan nhà nước.

III. SƠ ĐỒ GIẢI QUYẾT THỦ TỤC HÀNH CHÍNH TRONG LĨNH VỰC LÝ LỊCH TƯ PHÁP SAU KHI TÁI CẤU TRÚC QUY TRÌNH

1. Đối với cá nhân



2. Đối với cơ quan, tổ chức



B. QUY TRÌNH CẤP PHIẾU LÝ LỊCH TƯ PHÁP TRỰC TUYẾN (MỨC ĐỘ 4)

I. QUY TRÌNH CẤP PHIẾU LÝ LỊCH TƯ PHÁP TRỰC TUYẾN (MỨC ĐỘ 4) THEO QUY ĐỊNH CỦA PHÁP LUẬT HIỆN HÀNH

1. Đối với cá nhân có yêu cầu cấp Phiếu lý lịch tư pháp Phiếu LLTP

Bước 1: Nộp hồ sơ yêu cầu cấp Phiếu lý lịch tư pháp

- Cá nhân truy cập vào Cổng dịch vụ công quốc gia (<https://dichvucong.gov.vn>) hoặc Hệ thống thông tin giải quyết thủ tục hành chính tỉnh Phú Yên <https://dichvucong.phuyen.gov.vn/> (sau đây gọi chung là Cổng dịch vụ công) để đăng ký tài khoản (nếu chưa có tài khoản), đăng nhập vào hệ thống, gửi hồ sơ đăng ký cấp Phiếu LLTP trực tuyến.

- Sau khi đăng nhập vào hệ thống, công dân xác định đúng cơ quan có thẩm quyền cấp Phiếu lý lịch tư pháp, vào mục đăng ký cấp Phiếu LLTP trực tuyến để điền thông tin Tờ khai yêu cầu cấp Phiếu LLTP trực tuyến. Sau khi đăng ký Tờ khai thành công, cá nhân tải đính kèm bản quét (scan) hoặc bản sao được chứng thực điện tử từ bản chính giấy tờ tùy thân (Giấy chứng minh nhân dân/Thẻ căn cước công dân/ Hộ chiếu) lên Cổng dịch vụ công bảo đảm yêu cầu về kỹ thuật và độ chính xác cao, trong đó tiêu chuẩn quét đối với Giấy chứng minh nhân dân/Thẻ căn cước công dân phải bảo đảm tỷ lệ 1:1, quét ở chế độ ảnh (.jpg) với độ phân giải 500 dpi.

Trường hợp ủy quyền yêu cầu cấp Phiếu LLTP số 01, người được ủy quyền tải đính kèm bản quét (scan) văn bản ủy quyền và bản quét (scan) hoặc bản sao chứng thực điện tử từ bản chính giấy tờ tùy thân đang còn giá trị sử dụng của người được ủy quyền.

Bước 2: Tiếp nhận, kiểm tra hồ sơ

- Bộ phận một cửa có trách nhiệm kiểm tra tính chính xác, đầy đủ, thống nhất, hợp lệ của hồ sơ. Sau khi nhận được thông báo có hồ sơ yêu cầu cấp Phiếu LLTP gửi trên Cổng dịch vụ công, Bộ phận một cửa thực hiện tiếp nhận, kiểm tra tính đầy đủ, hợp lệ của hồ sơ:

+ Trường hợp hồ sơ đầy đủ, hợp lệ, trạng thái hồ sơ trên Cổng dịch vụ công là “*Được tiếp nhận*”, “*Yêu cầu thực hiện nghĩa vụ tài chính*”. Phần mềm sẽ cấp một mã số hồ sơ trực tuyến cho người đăng ký cấp Phiếu LLTP.

+ Trường hợp hồ sơ chưa đầy đủ, chưa hợp lệ, Bộ phận một cửa gửi thông báo hướng dẫn bổ sung, hoàn thiện hồ sơ qua Cổng dịch vụ công, công dân có thể kiểm tra tình trạng xử lý hồ sơ khi đăng nhập vào Cổng dịch vụ công. Trạng thái hồ sơ trên Cổng dịch vụ công là “*Yêu cầu bổ sung giấy tờ*”.

+ Trường hợp hồ sơ bị từ chối cấp Phiếu LLTP theo quy định tại Điều 49 Luật Lý lịch tư pháp năm 2009, Bộ phận một cửa gửi thông báo từ chối tiếp nhận hồ sơ qua cổng Cổng dịch vụ công, công dân có thể kiểm tra tình trạng xử lý hồ sơ khi đăng nhập vào Cổng dịch vụ công. Trạng thái hồ sơ trên Cổng dịch vụ công là “*Không được tiếp nhận*”.

- Thanh toán phí cấp Phiếu LLTP: Thực hiện thanh toán trực tuyến. Cổng dịch vụ công phải cung cấp chức năng thanh toán cho để người yêu cầu cấp Phiếu LLTP thực hiện được ngay việc thanh toán phí qua môi trường mạng.

- Phí:

+ Phí cung cấp thông tin lý lịch tư pháp: 200.000 đồng/lần/người.

+ Phí cung cấp thông tin lý lịch tư pháp của sinh viên, người có công với cách mạng, thân nhân liệt sỹ (gồm cha đẻ, mẹ đẻ, vợ (hoặc chồng), con (con đẻ, con nuôi), người có công nuôi dưỡng liệt sỹ): 100.000 đồng/lần/người.

Các trường hợp miễn phí cung cấp thông tin lý lịch tư pháp gồm: Trẻ em theo quy định tại Luật bảo vệ, chăm sóc và giáo dục trẻ em; người cao tuổi theo quy định tại Luật người cao tuổi; người khuyết tật theo quy định tại Luật người khuyết tật; người thuộc hộ nghèo và người cư trú tại các xã đặc biệt khó khăn, đồng bào dân tộc thiểu số ở các xã có điều kiện kinh tế - xã hội đặc biệt khó khăn, xã biên giới, xã an toàn khu theo quy định của pháp luật.

Trường hợp người được cấp Phiếu lý lịch tư pháp đề nghị cấp trên 2 Phiếu trong một lần yêu cầu, thì kể từ phiếu thứ 3 trở đi cơ quan cấp phiếu lý lịch tư pháp thu thêm 5.000đ/phiếu, để bù đắp chi phí cần thiết cho việc in mẫu Phiếu lý lịch tư pháp.

Bước 3. Giải quyết hồ sơ

- Ngay sau khi nhận được phí cấp Phiếu LLTP, Bộ phận một cửa gửi thông báo “*Đang xử lý*” và ngày hẹn trả kết quả qua Cổng dịch vụ công, công dân có thể kiểm tra tình trạng xử lý hồ sơ khi đăng nhập vào Cổng dịch vụ công. Đồng thời, trạng thái hồ sơ trên Cổng dịch vụ công là “*Đang xử lý*”.

- Thời hạn cấp Phiếu LLTP: theo quy định của Luật LLTP năm 2009.

Bước 4. Trả kết quả cấp Phiếu LLTP

Việc nhận Phiếu LLTP được thực hiện trực tuyến, qua dịch vụ bưu chính hoặc trực tiếp.

- Trường hợp nhận Phiếu LLTP trực tuyến: cá nhân đăng nhập vào Cổng dịch vụ công để kiểm tra, tải bản điện tử (PDF) Phiếu LLTP là bản giấy đã được ký, đóng dấu và quét (scan) tải lên Kho quản lý dữ liệu điện tử của tổ chức, cá nhân trên Cổng dịch vụ công.

- Trường hợp nhận kết quả qua dịch vụ bưu chính, cá nhân xuất trình bản gốc giấy tờ tùy thân để bưu tá kiểm tra, đối chiếu thông tin trước khi trả Phiếu LLTP. Việc trả Phiếu LLTP có ký nhận đầy đủ theo quy định của pháp luật.

- Trường hợp nhận kết quả trực tiếp, cá nhân xuất trình bản gốc giấy tờ tùy thân để cán bộ tiếp nhận hồ sơ kiểm tra, đối chiếu thông tin trước khi trả Phiếu LLTP.

2. Đối với cơ quan, tổ chức có yêu cầu cấp Phiếu LLTP

Bước 1. Nộp hồ sơ

- Đại diện cơ quan, tổ chức truy cập vào Cổng dịch vụ công để đăng nhập tài khoản sử dụng chữ ký số và gửi văn bản yêu cầu cấp Phiếu LLTP trực tuyến. Các bước đăng nhập tài khoản thực hiện theo hướng dẫn cụ thể trên Cổng dịch vụ công.

Bước 2. Tiếp nhận, kiểm tra hồ sơ

- Sau khi nhận được thông báo có hồ sơ yêu cầu cấp Phiếu LLTP gửi trên Cổng dịch vụ công, Bộ phận một cửa thực hiện tiếp nhận, kiểm tra tính đầy đủ, hợp lệ của hồ sơ:

+ Trường hợp hồ sơ đầy đủ, hợp lệ, trạng thái hồ sơ trên Cổng dịch vụ công là “*Được tiếp nhận*”. Phần mềm sẽ cấp một mã số hồ sơ trực tuyến cho người đăng ký cấp Phiếu LLTP.

+ Trường hợp hồ sơ chưa đầy đủ, chưa hợp lệ, Bộ phận một cửa gửi thông báo hướng dẫn bổ sung, hoàn thiện hồ sơ qua Cổng dịch vụ công, đại diện cơ quan/tổ chức có thể kiểm tra tình trạng xử lý hồ sơ khi đăng nhập vào Cổng dịch vụ công. Trạng thái hồ sơ trên Cổng dịch vụ công là “*Yêu cầu bổ sung giấy tờ*”.

+ Trường hợp hồ sơ bị từ chối cấp Phiếu LLTP theo quy định tại khoản 1 Điều 49 Luật LLTP năm 2009, Bộ phận một cửa gửi thông báo từ chối tiếp nhận hồ sơ qua cổng Cổng dịch vụ công, cơ quan, tổ chức có thể kiểm tra tình trạng xử lý hồ sơ khi đăng nhập vào Cổng dịch vụ công. Trạng thái hồ sơ trên Cổng dịch vụ công là “*Không được tiếp nhận*”.

Bước 3. Giải quyết hồ sơ

- Thời hạn cấp Phiếu LLTP: Theo quy định của Luật LLTP năm 2009.

- Trường hợp nộp hồ sơ yêu cầu cấp Phiếu LLTP trực tuyến (mức độ 4), trạng thái hồ sơ trên Cổng dịch vụ công là “*Đang xử lý*”.

Bước 4. Trả kết quả cấp Phiếu LLTP

- Cơ quan nhà nước, tổ chức chính trị, tổ chức chính trị xã hội, cơ quan tiến hành tố tụng nhận Phiếu LLTP trực tiếp hoặc qua dịch vụ bưu chính.

II. NỘI DUNG TÁI CẤU TRÚC QUY TRÌNH CẤP PHIẾU LLTP TRỰC TUYẾN (MỨC ĐỘ 4) THEO YÊU CẦU CỦA ĐỀ ÁN 06

1. Mục đích

Tái cấu trúc quy trình nộp, tiếp nhận, giải quyết và trả kết quả cấp Phiếu LLTP trực tuyến (mức độ 4) trên Cổng dịch vụ công quốc gia, Cổng dịch vụ công cấp tỉnh phù hợp với yêu cầu của Đề án 06.

2. Phạm vi và điều kiện tái cấu trúc

- Theo yêu cầu của Đề án 06, dịch vụ công thiết yếu cấp Phiếu LLTP phải được tích hợp trên Cổng dịch vụ công quốc gia, Cổng dịch vụ công cấp tỉnh, kết nối khai thác dữ liệu công dân có trong Cơ sở dữ liệu quốc gia về dân cư khi giải quyết thủ tục hành chính (TTHC), công dân không phải cung cấp các thông tin đã có trong Cơ sở dữ liệu quốc gia về dân cư. Việc tái cấu trúc quy trình cấp Phiếu LLTP trực tuyến (mức độ 4) không sửa đổi, bổ sung các quy định tại các văn bản quy phạm pháp luật về lý lịch tư pháp trước khi thực hiện tái cấu trúc quy trình, quá trình tiếp nhận, giải quyết hồ sơ trên Cổng dịch vụ công quốc gia, Hệ thống thông tin giải quyết thủ tục hành chính cấp tỉnh không thay đổi.

Việc tái cấu trúc quy trình cấp Phiếu LLTP trực tuyến (mức độ 4) trên Cổng dịch vụ công quốc gia, Cổng dịch vụ công cấp tỉnh được thực hiện khi Cổng dịch vụ công cấp tỉnh đã hoàn thành việc kết nối với Cổng dịch vụ công quốc gia và Phần mềm quản lý lý lịch tư pháp dùng chung cho các Sở Tư pháp.

- Việc tái cấu trúc quy trình đăng ký cấp Phiếu LLTP trực tuyến (mức độ 4) chỉ được thực hiện khi cơ quan có thẩm quyền ban hành các quy định pháp luật có hiệu lực về định danh và xác thực điện tử, cho phép sử dụng dữ liệu công dân có trong Cơ sở dữ liệu quốc gia về dân cư thay thế cho thành phần hồ sơ, thông tin phải cung cấp khi thực hiện TTHC.

3. Nội dung tái cấu trúc

Bước 1: Nộp hồ sơ

- Cá nhân truy cập vào Cổng dịch vụ công để đăng ký/đăng nhập tài khoản, xác thực định danh điện tử để xác định đúng người có yêu cầu đăng ký cấp Phiếu LLTP.

- Cổng dịch vụ công bảo đảm việc xác thực định danh điện tử, kết nối với Cơ sở dữ liệu quốc gia về dân cư để khai thác các trường thông tin của công dân có trong Cơ sở dữ liệu quốc gia về dân cư (thực hiện dịch vụ khai thác thông tin công dân từ Cơ sở dữ liệu quốc gia về dân cư trên cơ sở số định dạng cá nhân, tự động điền vào biểu mẫu điện tử tương tác trên Cổng dịch vụ công).

Người có yêu cầu cấp Phiếu LLTP trực tuyến (mức độ 4) cung cấp thông tin trên Tờ khai yêu cầu cấp Phiếu LLTP điện tử (Cổng dịch vụ công quốc gia/ cổng Dịch vụ công cấp tỉnh phải chỉnh lý biểu mẫu này bảo đảm phù hợp nội dung biểu mẫu Tờ khai yêu cầu cấp Phiếu LLTP ban hành kèm theo Thông tư số 16/2013/TT-BTP); tải đính kèm giấy tờ tùy thân (bao gồm: bản chụp giấy chứng minh nhân dân/ Thẻ căn cước công dân/Hộ chiếu). Trường hợp các thông tin này đã được xác thực và cung cấp bởi Cơ sở dữ liệu quốc gia về dân cư thì không phải tải lên.

Lưu ý:

Trường hợp ủy quyền yêu cầu cấp Phiếu LLTP số 01, người được ủy quyền tải đính kèm bản quét (scan) văn bản ủy quyền.

Bước 2, Bước 3:

Thực hiện như Bước 2, Bước 3 của Quy trình cấp Phiếu LLTP trực tuyến (mức độ 4) theo quy định của pháp luật hiện hành.

Bước 4: Trả kết quả cấp Phiếu LLTP

- Trường hợp nhận Phiếu LLTP trực tuyến: cá nhân đăng nhập vào Cổng dịch vụ công để kiểm tra, tải bản điện tử (PDF) Phiếu LLTP là bản giấy đã được ký, đóng dấu và quét (scan) tải lên Kho quản lý dữ liệu điện tử của tổ chức, cá nhân trên Cổng dịch vụ công.

- Trường hợp nhận Phiếu LLTP trực tiếp hoặc qua dịch vụ bưu chính: cá nhân xuất trình Phiếu hẹn trả kết quả để Bộ phận một cửa hoặc bưu tá kiểm tra, đối chiếu thông tin trước khi trả Phiếu LLTP.

4. Thành phần hồ sơ

4.1. Đối với cá nhân

- Biểu mẫu điện tử Tờ khai yêu cầu cấp Phiếu LLTP mẫu số 03/2013/TT-LLTP hoặc Tờ khai yêu cầu cấp Phiếu LLTP mẫu số 04/2013/TT-LLTP;

- Bản quét (scan) giấy tờ tùy thân, bao gồm: CMND/Thẻ CCCD/Hộ chiếu. Trường hợp các thông tin này đã được xác thực và cung cấp bởi Cơ sở dữ liệu quốc gia về dân cư thì không phải tải lên.

- Văn bản ủy quyền trong trường hợp người yêu cầu cấp Phiếu LLTP ủy quyền cho người khác yêu cầu cấp Phiếu LLTP số 01.

4.2. Đối với cơ quan, tổ chức

Văn bản yêu cầu cấp Phiếu LLTP theo mẫu số 05a/2013/TT-LLTP hoặc văn bản yêu cầu cấp Phiếu LLTP theo mẫu 05b/2013/TT-LLTP ban hành kèm theo Thông tư số 16/2013/TT-BTP ngày 11/11/2013 của Bộ trưởng Bộ Tư pháp.

5. Phí cấp Phiếu LLTP và phí dịch vụ bưu chính (áp dụng đối với cá nhân)

5.1. Mức phí cấp Phiếu LLTP thực hiện theo quy định của pháp luật:

+ Phí cung cấp thông tin lý lịch tư pháp: 200.000 đồng/lần/người.

+ Phí cung cấp thông tin lý lịch tư pháp của sinh viên, người có công với cách mạng, thân nhân liệt sỹ (gồm cha đẻ, mẹ đẻ, vợ (hoặc chồng), con (con đẻ, con nuôi), người có công nuôi dưỡng liệt sỹ): 100.000 đồng/lần/người.

Các trường hợp miễn phí cung cấp thông tin lý lịch tư pháp gồm: Trẻ em theo quy định tại Luật bảo vệ, chăm sóc và giáo dục trẻ em; người cao tuổi theo quy định tại Luật người cao tuổi; người khuyết tật theo quy định tại Luật người khuyết tật; người thuộc hộ nghèo và người cư trú tại các xã đặc biệt khó khăn, đồng bào dân tộc thiểu số ở các xã có điều kiện kinh tế - xã hội đặc biệt khó khăn, xã biên giới, xã an toàn khu theo quy định của pháp luật.

Trường hợp người được cấp Phiếu lý lịch tư pháp đề nghị cấp trên 2 Phiếu trong một lần yêu cầu, thì kể từ phiếu thứ 3 trở đi cơ quan cấp phiếu lý lịch tư pháp thu thêm 5.000 đồng/phiếu, để bù đắp chi phí cần thiết cho việc in mẫu Phiếu lý lịch tư pháp.

5.2. Mức phí dịch vụ bưu chính: Thực hiện theo quy định của đơn vị cung ứng dịch vụ bưu chính.

6. Căn cứ pháp lý

- Luật Lý lịch tư pháp năm 2009.

- Luật Nhập cảnh, xuất cảnh, quá cảnh, cư trú của người nước ngoài tại Việt Nam năm 2014.

- Luật Căn cước công dân năm 2014.

- Luật Cư trú năm 2020.

- Nghị định số 111/2010/NĐ-CP ngày 23 tháng 11 năm 2010 của Chính phủ quy định chi tiết và hướng dẫn thi hành một số điều của Luật Lý lịch tư pháp.

- Nghị định số 45/2020/NĐ-CP ngày 08 tháng 4 năm 2020 của Chính phủ về thực hiện thủ tục hành chính trên môi trường điện tử.

- Nghị định số 43/2011/NĐ-CP ngày 13 tháng 6 năm 2011 của Chính phủ quy định về việc cung cấp thông tin và dịch vụ công trực tuyến trên Trang thông tin điện tử hoặc Cổng thông tin điện tử của cơ quan nhà nước.

- Quyết định số 06/QĐ-TTg ngày 06 tháng 01 năm 2022 của Thủ tướng Chính phủ phê duyệt Đề án “Phát triển ứng dụng dữ liệu dân cư; định danh và xác thực điện tử phục vụ chuyển đổi số quốc gia giai đoạn 2022-2025, tầm nhìn đến năm 2030”.

- Thông tư số 13/2011/TT-BTP ngày 27 tháng 6 năm 2011 của Bộ Tư pháp về việc ban hành và hướng dẫn sử dụng biểu mẫu và mẫu sổ lý lịch tư pháp.

- Thông tư liên tịch số 04/2012/TTLT-BTP-TANDTC-VKSNDTC-BCA-BQP ngày 10 tháng 5 năm 2012 của Bộ Tư pháp, Tòa án nhân dân tối cao, Viện kiểm sát nhân dân tối cao, Bộ Công an, Bộ Quốc phòng hướng dẫn trình tự, thủ tục tra cứu, xác minh, trao đổi, cung cấp thông tin lý lịch tư pháp.

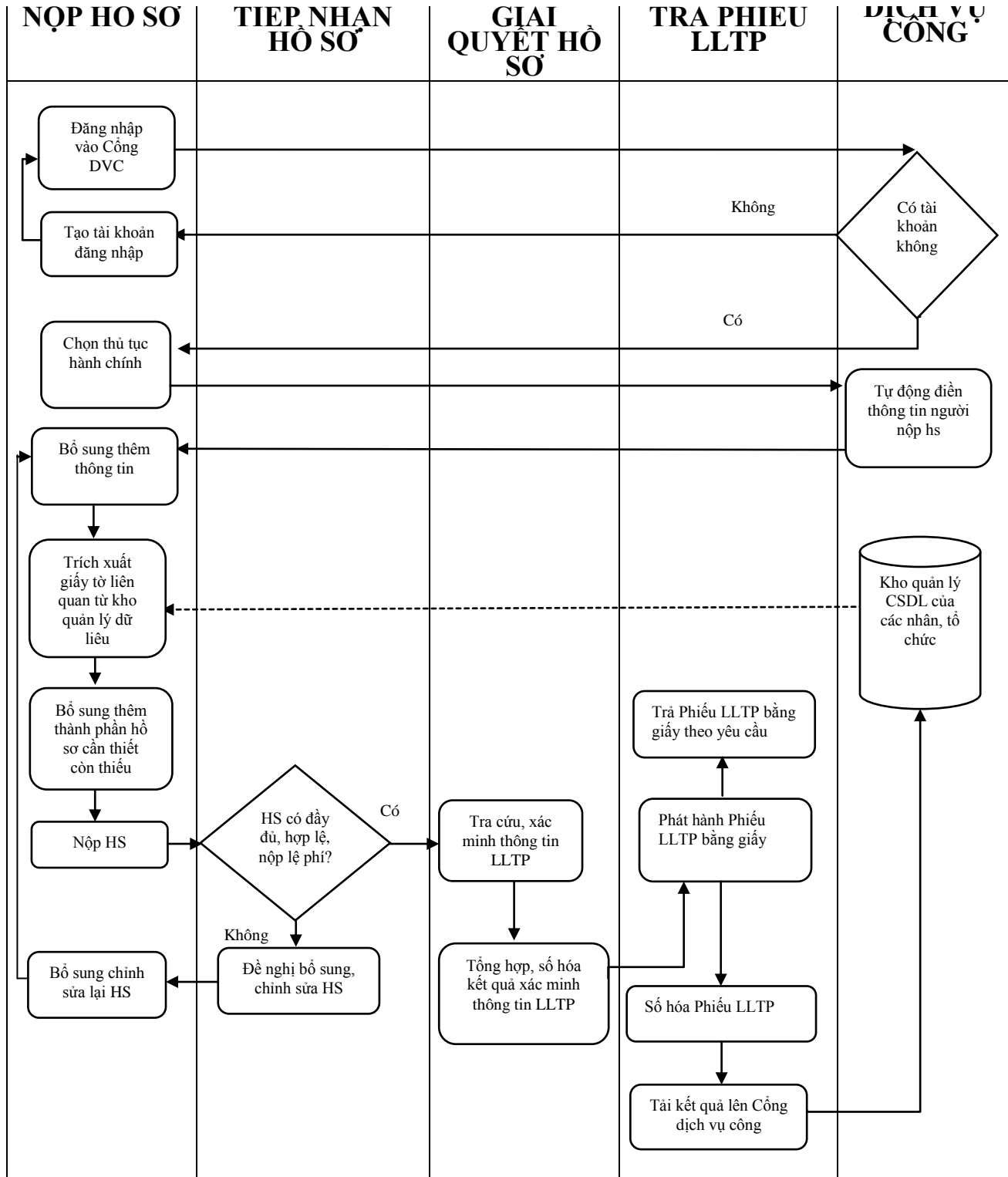
- Thông tư số 16/2013/TT-BTP ngày 11 tháng 11 năm 2013 của Bộ Tư pháp sửa đổi, bổ sung một số điều của Thông tư số 13/2011/TT-BTP ngày 27 tháng 6 năm 2011 về việc ban hành và hướng dẫn sử dụng biểu mẫu và mẫu sổ lý lịch tư pháp.

- Thông tư số 244/2016/TT-BTC ngày 11 tháng 11 năm 2016 của Bộ Tài chính quy định mức thu, chế độ thu, nộp, quản lý và sử dụng phí cung cấp thông tin lý lịch tư pháp.

- Thông tư số 32/2017/TT-BTTTT ngày 15 tháng 11 năm 2017 của Bộ Thông tin và Truyền thông quy định về việc cung cấp dịch vụ công trực tuyến và bảo đảm khả năng truy cập thuận tiện đối với trang thông tin điện tử hoặc cổng thông tin điện tử của cơ quan nhà nước.

III. SƠ ĐỒ GIẢI QUYẾT THỦ TỤC HÀNH CHÍNH TRONG LĨNH VỰC LÝ LỊCH TƯ PHÁP SAU KHI TÁI CẤU TRÚC QUY TRÌNH

1. Đối với cá nhân



2. Đối với cơ quan, tổ chức

